

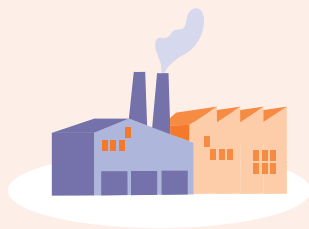
# Les flux de déchets en un coup d'oeil

## DÉCHETS PRODUITS EN 2020

Environ 310 millions de tonnes de déchets produits  
en 2020, soit 4,6 tonnes par habitant

### Entreprises (hors construction)

64 millions  
de tonnes



950 kg/hab  
-5% en 10 ans

### Construction

213 millions  
de tonnes



3 150 kg/hab  
-20% en 10 ans

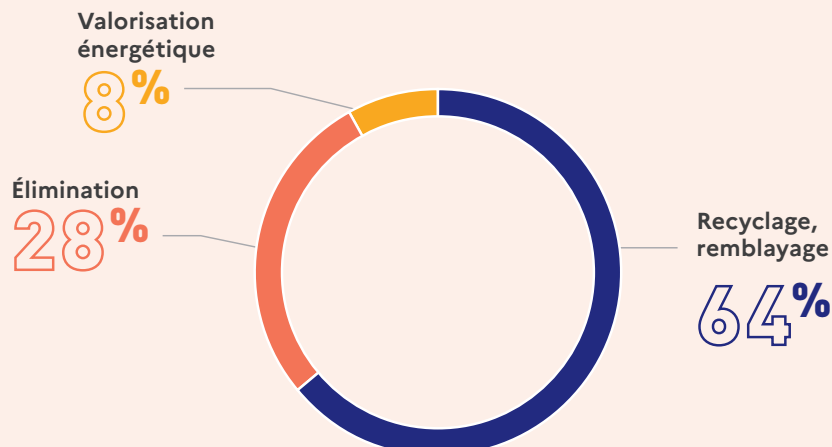
### Ménages Hors assimilés

34 millions  
de tonnes



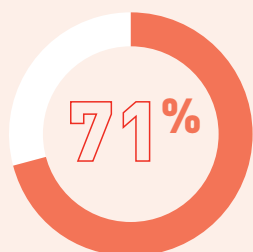
500 kg/hab  
+10% en 10 ans

## Que deviennent-ils ?

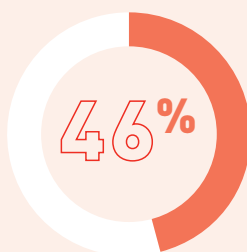


# LES DÉCHETS, UNE RESSOURCE POUR L'INDUSTRIE FRANÇAISE EN 2019

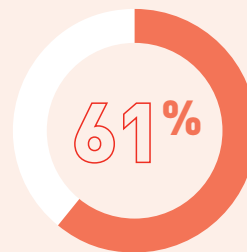
## Le recyclage approvisionne :



de l'industrie  
papetière



de la sidérurgie



de l'industrie  
du verre

## La filière déchets, c'est aussi :



**16**  
millions de tonnes  
de CO<sub>2</sub> et  
**32** TWh  
de consommation  
d'énergie fossile évités  
par le recyclage  
chaque année



**122 120**  
emplois directs

Une production  
énergétique équivalente à

**14** millions de barils  
de pétrole



Sources :

Eurostat et ADEME enquête collecte

Pour aller plus loin, téléchargez gratuitement  
*Déchets chiffres-clés, L'essentiel Édition 2023, 38 pages.*

Avec plus d'indicateurs chiffrés sur la production de déchets en France, les objectifs de réduction, la collecte, le recyclage, les dépenses et les coûts de gestion...

<https://librairie.ademe.fr/dechets-economie-circulaire/6504-dechets-chiffres-cles-l-essentiel-edition-2023.html>